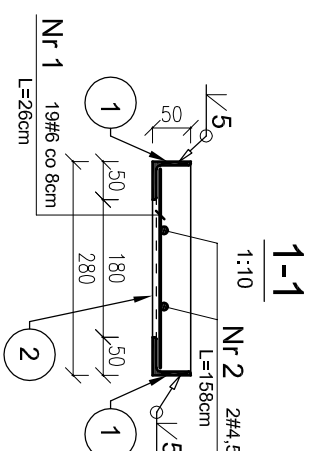
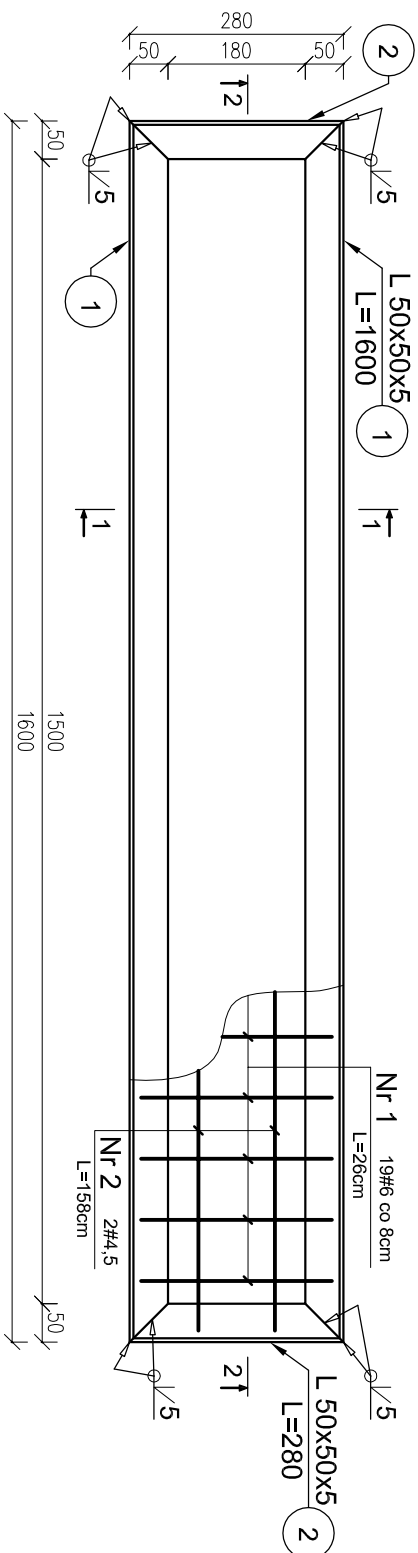


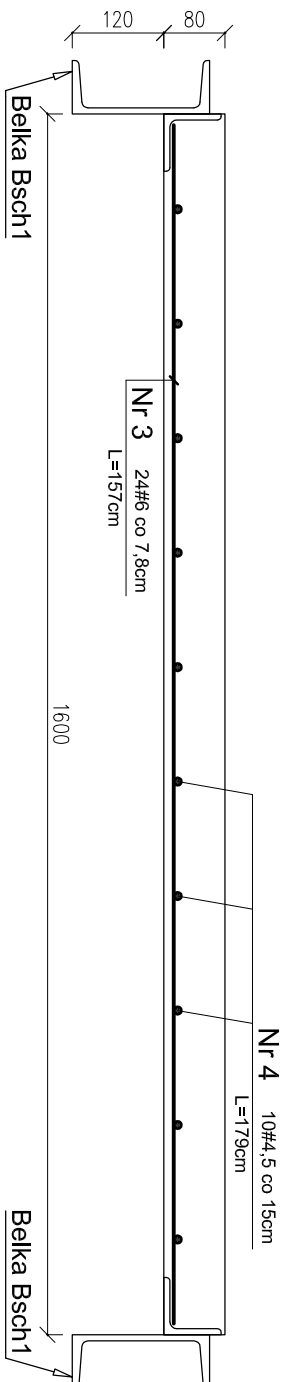
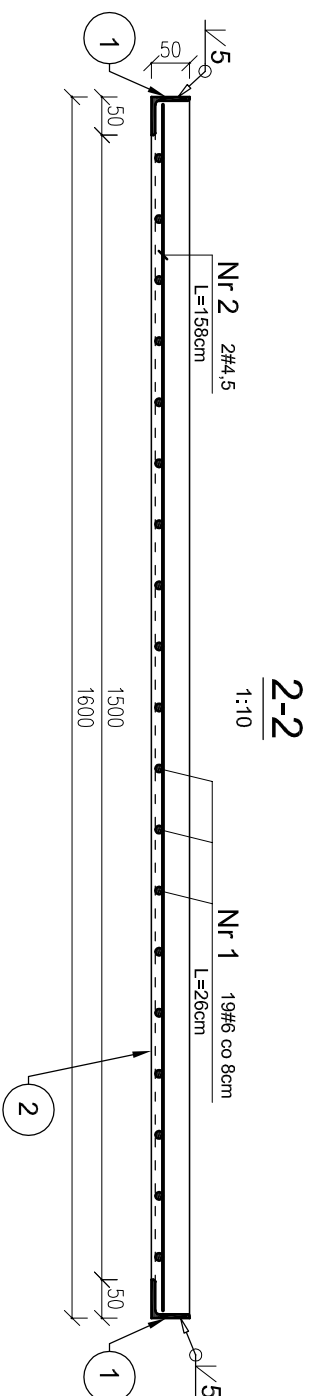
Stopień Stp1 -szt. 9

skala 1:10



Podest Pd1 -mb. 1,83

skala 1:10

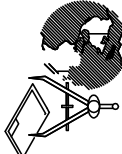




UWAGA!

Elementy stalowe zabezpieczyć do odporności p. poż. R60.

UWAGA!

- | | |
|-------------|---------------|
| 1. BETON | C16/20 |
| 2. STAL: | AIIN (RB500W) |
| 3. Otulina: | 2cm |
| 4. Wymiary: | centymetry |

		GLOBAL			
ul. Ponikwoda 28, 20-135 Lublin,  +48 516-126-333				Albert Dragan	
 instaldatorzy@tlen.pl , www.globalprojekty.pl					
PRZEBUDOWA, NADBUDOWA I REMONT BUDYNKU PROKURATURY W LUBLINIE PRZY UL. OKOPOWEJ 2A		INWESTOR PROKURATURA REGIONALNA W LUBLINIE UL. OKOPOWA 2A 20-950 LUBLIN			
RYSUNEK STOPIEŃ Stp1, PODEST Pd1		SKALA 1:10		NR RYS. K-6	
FUNKCJA	SPECJALNOŚĆ, IMIĘ I NAZWISKO	NR UPRAWNIENI		DATA	PODPIS
PROJEKTOWAŁ	mgr inż. Tadeusz Lato	24/0/LB/87 spec. konstr.-bud.		IX 2021	
SPRAWOZIŁ	mgr inż. Hanna Lato	1569/LB/91 spec. konstr.-bud.		IX 2021	
OPRACOWANIE CHRONIONE USTAWĄ O PRAWIE AUTORSKIM I PRAWACH POKEOWNYCH (DZ.U. NR 24/94 POZ. 83 Z DNIA 4 LUTEGO 1994R.) Z POZNIEMISZNIAMI ZMIANAMI					